

ЗАБЕЛЕЖКИ :

- СГРАДАТА Е ПОСТРОЕНА В НАЧАЛОТО НА 80-ТЕ ГОДИНИ НА МИНАЛИЯ ВЕК ДО ГРУБ СТРОЕЖ.
- КОНСТРУКЦИЯТА Е ПО СИСТЕМАТА "ПАКЕТНО ПОВДИГАНИ ПЛОЧИ".
- ВСИЧКИ НОВИ БЕТОНОВИ ЕЛЕМЕНТИ СЕ ИЗПЪЛНЯВАТ ПО ЧЕРТЕЖИ НА КОНСТРУКТОРА, КАТО СЕ СРАВНЯВАТ С АРХИТЕКТУРАТА !!!
- ВСИЧКИ ИНСТАЛАЦИИ - ЕЛ., ОВ, ВИК И ДР. СЕ ИЗПЪЛНЯВАТ ПО ПРОЕКТ НА СЪОТВЕТНАТА СПЕЦИАЛНОСТ, КАТО СЕ СРАВНЯВАТ С АРХИТЕКТУРА !!!
- ВИСОЧИНИТЕ НА ВРАТИТЕ, ПРОЗОРЦИТЕ И ПАРАПЕТИТЕ СЕ МЕРЯТ ОТ ГОТОВ ПОД.
- РАЗМЕРИТЕ НА ВРАТИТЕ И ПРОЗОРЦИТЕ СА СТОЛАРСКИ - РАЗМЕРИ НА ГОТОВОТО ИЗДЕЛИЕ. ЗИДАРСКИТЕ РАЗМЕРИ - СА ДАДЕНИ В РАЗПРЕДЕЛЕНИЕТО.
- ВСИЧКИ РАЗМЕРИ ДА СЕ ПРОВЕРЯТ НА МЯСТО !
- ВСИЧКИ ДЕТАЙЛИ СЕ СЪГЛАСУВАТ С ПОДИЗПЪЛНИТЕЛИТЕ И ПРОЕКТАНТА, СЪОБРАЗНО ИЗБРАНИТЕ СИСТЕМИ И МАТЕРИАЛИ
- ЗА ВСИЧКИ ПРОМЕНИ И НЕСЪОТВЕТСТВИЯ НЕЗАБАВНО ДА СЕ ИНФОРМИРА АРХИТЕКТА ! АРХИТЕКТЪТ НЕ НОСИ ОТГОВОРНОСТ ЗА ПРОМЕНИ И РЕШЕНИЯ, КОИТО НЕ СА СЪГЛАСУВАНИ С НЕГО !!!
- РАЗМЕРИТЕ СА В САНТИМЕТРИ
- ЦВЕТОВЕТЕ НА МАТЕРИАЛИТЕ ПО ФАСАДАТА И ИНТЕРИОРА СЕ ИЗБИРАТ С АРХИТЕКТА !
- ВСИЧКИ ИЗПОЛЗВАНИ МАТЕРИАЛИ СЕ ОБРАБОТВАТ СПАЗВАЙКИ ТЕХНОЛОГИЯТА НА ПРОИЗВОДИТЕЛЯ ! ВСИЧКИ МЕТАЛНИ ЧАСТИ ДА СЕ ОБРАБОТЯТ АНТИКОРОЗИОННО ! ВСИЧКИ ВИДОВЕ ВЪШНИ ДЪРВЕНИ КОНСТРУКЦИИ ДА СЕ ОБРАБОТЯТ С ХИДРОФОБНИ ЛАКОВЕ !

ЛЕГЕНДА НА ПОМЕЩЕНИЕТО

НОМЕР И НАИМЕНОВАНИЕ
ПОД / СТЕНИ / ТАВАН
А: ПЛОЩ m ²

ЛЕГЕНДА НА ФИНИШИТЕ

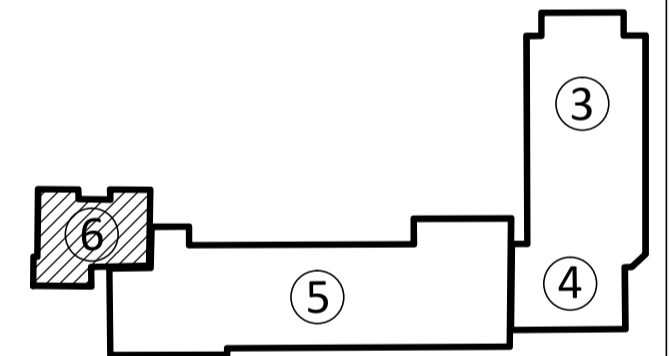
ПОД /	СТЕНИ /	ТАВАН
1 - ГРАНИТОГРЕС	1 - ЛАТЕКС	1 - ЛАТЕКС
2 - ГРАНИТОГРЕС	2 - гладък фаянс на Н=1.50м и латекс	2 - ЛАТЕКС
3 - ГРАНИТОГРЕС	3 - ЛАТЕКС	3 - ЛАТЕКС
4 - ГРАНИТОГРЕС	4 - ЛАТЕКС	4 - ЛАТЕКС
5 - ГРАНИТОГРЕС	5 - гладък фаянс на Н=1.50м и латекс	5 - водоустойчив латекс
6 - ТЕРАКОТА	6 - ЛАТЕКС	6 - ЛАТЕКС
7 - ГРАНИТОГРЕС противохлъзгащ се	7 - ЛАТЕКС	7 - ЛАТЕКС

ЛЕГЕНДА НА ГРАФИЧНОТО ОБОЗНАЧЕНИЕ НА СТЕНИТЕ

	СЪЩЕСТВУВАЩИ СТ. БЕТОНОВИ КОЛОНИ
	СЪЩЕСТВУВАЩИ СТОМАНОБЕТОНОВИ ШАЙБИ
	НОВА ТУХЛЕНА СТЕНА с дебелина 25см.
	НОВА ТУХЛЕНА СТЕНА с дебелина 12см.
	ГИПСКАРТОН с дебелина 10см.

ПЛОЩИ

ЗАСТРОЕНА ПЛОЩ КОТА +2.84: 253.97m²



I-ви ЕТАП: ПРЕУСТРОЙСТВО НА СЪЩЕСТВУВАЩА СГРАДА С ИДЕНТИФИКАТОР 510.84.15, СОБСТВЕНОСТ НА "БУЛФАРМА"ООД в ДКЦ, в УПИ I - комплекс ВМИ"Иван П. Павлов", кв.2 по плана на ж.к."Кишинев",гр.Пловдив

РАЗПРЕДЕЛЕНИЕ II-ри ЕТАЖ КОТА +2.84 М 1:50

Р-Л ФИРМА арх.ИВАН МОЕВ		СОФИЯ	
ОБЕКТ ПРЕУСТРОЙСТВО И НАДСТРОЙКА ДО 7 етаж(с височина 21.00м.) и до 8 етаж(с височина 24.00м.) на съществуваща сграда с идентификатор 510.84.15, собственост на "БУЛФАРМА" ООД в ДКЦ, в УПИ I - комплекс ВМИ"Иван П.Павлов, кв.2, по плана на ж.к. Кишинев, гр.Пловдив-I-ви ЕТАП			
ДАТА	2012год.		
ЧЕРТЕЖ	РАЗПРЕДЕЛЕНИЕ II-ри ЕТАЖ КОТА +2.84		
ГЛ. ПРОЕКТАНТ	арх. И.МОЕВ	ЧАСТ	АРХ. ФАЗА ТП
ПРОЕКТАНТ	арх.Б.Хаджистоянова	МАЩАБ	1:50 ЛИСТ 04
ПРОЕКТАНТ РАБ.ПРОЕКТ	арх.т.Л.Колева		
СъГЛАСУВАЛ	конСТРУКЦИИ	инж.Д.Димитров	ЕЛ. инж.С.Кюркчиева
	ОВИК	инж. Л.Тодорова	
	ВИК	инж. М.Вълчева	
ЧЕРТЕЖЪТ Е ПОД ЗАКРИЛА НА ЗАКОНА ЗА АВТОРСКОТО ПРАВО ИЗПОЛЗВА СЕ ЕДНОКРАТНО ПРАВО НА ПРОМЕНИ ИМА САМО ФИРМАТА И АВТОРА			