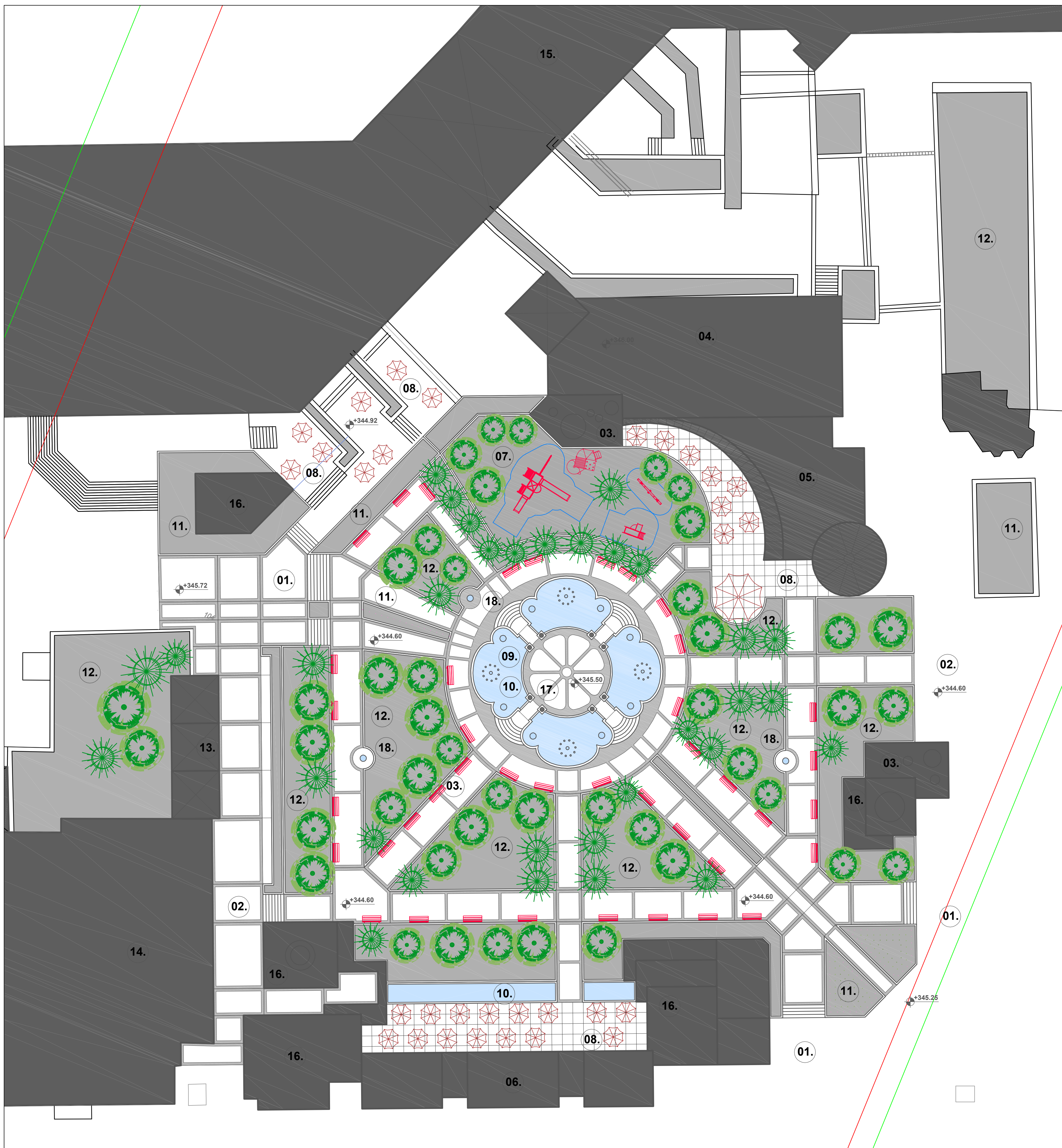


АРХИТЕКТУРНО - ГРАДОУСТРОЙСТВЕНО ОФОРМЯНЕ НА ЦЕНТРАЛНА ГРАДСКА ЧАСТ - "ФОРУМ" В ГР.БОТЕВГРАД



ЛЕГЕНДА

- 01. ОСНОВНИ ПОДХОДИ
- 02. ВТОРОСТЕПЕННИ ПОДХОДИ И
- 03. СКУЛПТУРНИ КОМПОЗИЦИИ
- 04. БОУЛИНГ
- 05. КАФЕ-СЛАДКАРНИЦА
- 06. КАФЕНЕ
- 07. ДЕТСКА ПЛОЩАДКА
- 08. ОТКРИТИ ИЗПОЛЗВАЕМИ ТЕРАСИ
- 09. ФОНТАНИ
- 10. ВОДНИ ПЛОЩИ
- 11. ЗАЦВЕТЕНИ И ЗАТРЕВЕНИ ПЛОЩИ
- 12. ПАРКОВИ ПЛОЩИ
- 13. ТЪРГОВСКИ ПЛОЩИ
- 14. РИТУАЛЕН ДОМ
- 15. ДОМ НА ТЕХНИКАТА
- 16. СЪЩЕСТВУВАЩИ ДЕКОРАТИВНИ КАМЕННИ СЪОРЪЖЕНИЯ
- 17. РОТОНДА
- 18. ЧЕШМИ