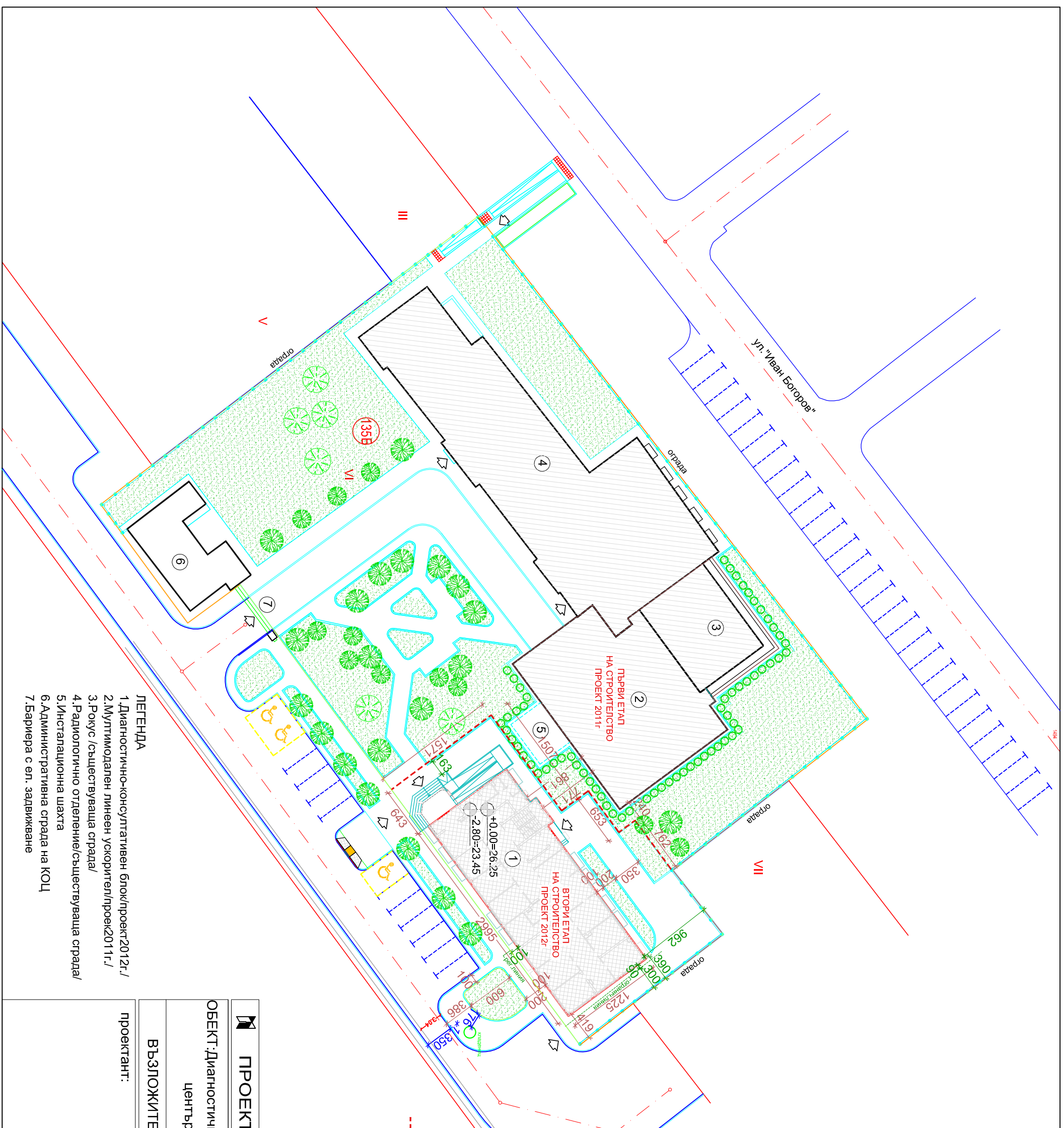
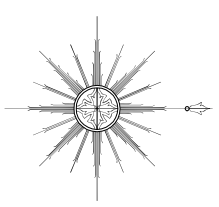


Технич. показатели за УПИ VI-135Б	Плзастр. %	Кинт.	Позел. %
по проект	40%	0.95	34.84%
по норматив	50%	1.5	мин. 30%



СИТУАЦИЯ

ПРОЕКТАНТСКА ОРГАНИЗАЦИЯ - БУРГАС

ОБЕКТ: Диагностично-консултативен блок към "Комплексен онкологичен център-Бургас" ЕООД в УПИ VI, кв. 135Б-ЦГЧ-Бургас

ВЪЗПОЖИТЕЛ: Комплексен онкологичен център-Бургас

ПРОЕКТАНТ:

ВП инж. Св. Дядкова	част : АРХ.
П.Бл инж. Ст. Иванова	фаза: ТП
	М 1:500
	лист 1
изп. директор арх. Г. Тодоров	2012г.

- ЛЕГЕНДА
1. Диагностично-консултативен блок/проект 2012г./
 2. Мултифункционален линейен ускорител/проект 2011г./
 3. Рокс /съществуваща сграда/
 4. Радиологично отделение/съществуваща сграда/
 5. Инсталационна шахта
 6. Административна сграда на КОЦ
 7. Барьера с ел. задвижване